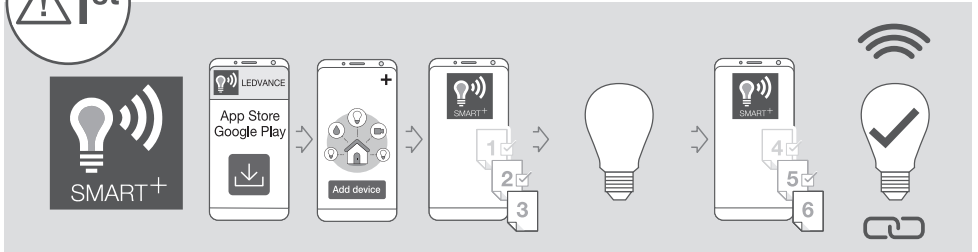
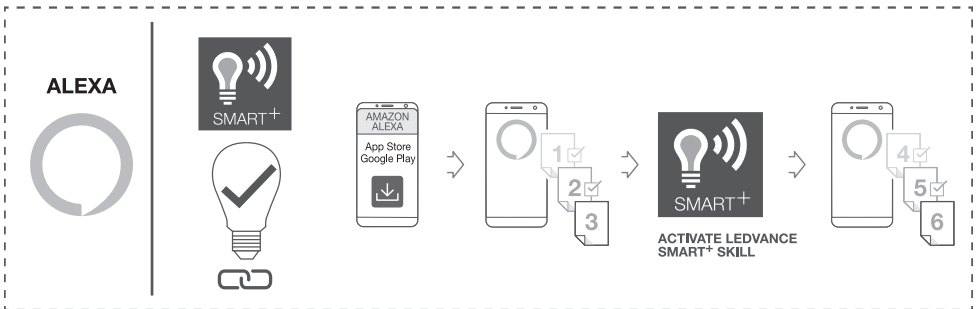
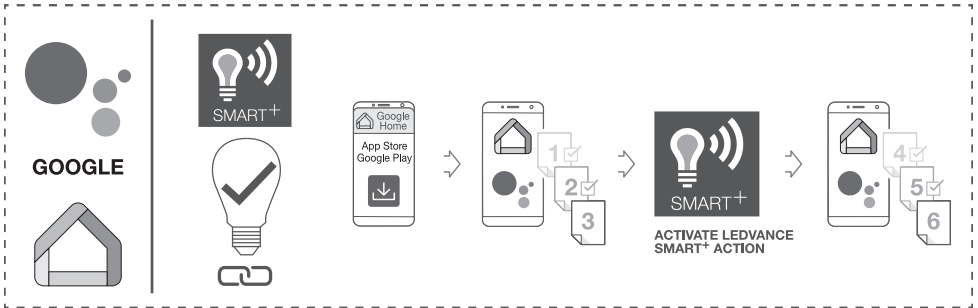


# SMART+ WIFI INSTALLATION GUIDE

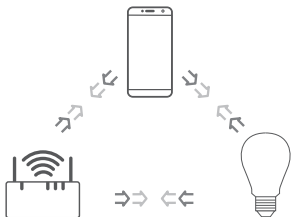
LEDVANCE



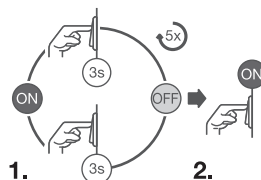
## OPTIONAL



### DECREASE DISTANCE



### RESET



### REFERENCE CONTROL SETTING\*



<https://www.ledvance.com/consumer/smart/faq/>

Ⓔ Hiermit erklärt die LEDVANCE GmbH, dass die Funkanlage vom Typ LEDVANCE SMART+ den Bestimmungen der Richtlinie 2014/53/EU entspricht. Den vollständigen Text der EU-Konformitäts-erklärung finden Sie unter der folgenden Adresse: [smartplus.ledvance.com/declaration-of-conformity](http://smartplus.ledvance.com/declaration-of-conformity). Drahtlose Funkverbindung verwendet in WiFi-Lampen-/Leuchten-/Komponenten 2412-2472 MHz, max. HF-Ausgangsleistung 20dBm. Drahtlose Funkverbindung verwendet in Bluetooth-Lampen-/Leuchten-/Komponenten 2402-2480 MHz, max. HF-Ausgangsleistung 16dBm

Ⓕ Hereby, LEDVANCE GmbH declares that the radio equipment type LEDVANCE SMART+ Device is in compliance with Directive 2014/53/EU. The full text of the EU declaration of conformity is available at the following internet address: [smartplus.ledvance.com/declaration-of-conformity](http://smartplus.ledvance.com/declaration-of-conformity). Wireless radio used in WiFi lamps/ luminaires /components 2412-2472 MHz, max. RF output power 20dBm. Wireless radio used in Bluetooth lamps/ luminaires /components 2402-2480 MHz, max. RF output power 16dBm

Ⓖ LEDVANCE GmbH atteste que le type d'équipement radio du dispositif LEDVANCE SMART+ est conforme à la directive 2014/53/EU. Le texte intégral de la déclaration de conformité de l'UE est disponible à l'adresse internet suivante : [smartplus.ledvance.com/declaration-of-conformity](http://smartplus.ledvance.com/declaration-of-conformity). Fréquences radio utilisées dans les lampes/luminaires/composants WiFi 2412 à 2472 MHz, puissance de sortie RF max. 20dBm. Fréquences radio utilisées dans les lampes/luminaires/composants Bluetooth 2402 à 2480 MHz, puissance de sortie RF max. 16dBm

Ⓗ Con il presente, LEDVANCE GmbH dichiara che il dispositivo radio LEDVANCE SMART+ è conforme alla Direttiva 2014/53/UE. Il testo completo della Dichiarazione di Conformità UE è disponibile all'indirizzo internet che segue: [smartplus.ledvance.com/declaration-of-conformity](http://smartplus.ledvance.com/declaration-of-conformity). Radio wireless utilizzata in lampadine/impianti di illuminazione/componenti WiFi 2412-2472 MHz, potenza uscita RF max. 20dBm. Radio wireless utilizzata in lampadine/impianti di illuminazione/componenti Bluetooth 2402-2480 MHz, potenza uscita RF max. 16dBm

Ⓙ Por la presente, LEDVANCE GmbH declara que el tipo de equipo de radio SMART+ de LEDVANCE cumple la Directiva 2014/53/UE. El texto completo de la declaración de conformidad de la UE está disponible en la siguiente dirección de Internet: [smartplus.ledvance.com/declaration-of-conformity](http://smartplus.ledvance.com/declaration-of-conformity). Se usa radio inalámbrico usado en lámparas, luminarias y componentes de WiFi 2412-2472 MHz, potencia de salida de RF max. de 20dBm. Se usa radio inalámbrico usado en lámparas, luminarias y componentes de Bluetooth 2402-2480 MHz, potencia de salida de RF max. de 16dBm

Ⓚ Pela presente, a LEDVANCE GmbH declara que o equipamento de rádio tipo LEDVANCE SMART+ Device está em conformidade com a Diretiva 2014/53/UE. O texto integral da declaração de conformidade da UE está disponível no seguinte endereço de internet: [smartplus.ledvance.com/declaration-of-conformity](http://smartplus.ledvance.com/declaration-of-conformity). Rádio sem fio utilizado em lâmpadas/luminárias/componentes WiFi 2412-2472 MHz, potência de saída máxima de RF 20dBm. Rádio sem fio utilizado em lâmpadas/luminárias/componentes Bluetooth 2402-2480 MHz, potência de saída máxima de RF 16dBm

Ⓛ Με το παρόν, η LEDVANCE GmbH δηλώνει ότι η συσκευή ραδιοεξοπλισμού LEDVANCE SMART+ συμμορφώνεται με την οδηγία 2014/53/ΕΕ. Το πλήρες κείμενο της δήλωσης συμμόρφωσης της ΕΕ είναι διαθέσιμο στην ακόλουθη διεύθυνση στο Διαδίκτυο: [smartplus.ledvance.com/declaration-of-conformity](http://smartplus.ledvance.com/declaration-of-conformity). Ασύρματο ραδιόφωνο που χρησιμοποιείται σε λαμπτήρες/φωτιστικό/εξοπλισμό WiFi 2412-2472 MHz, μέγιστη ισχύ εκπομπής RF 20dBm. Ασύρματο ραδιόφωνο που χρησιμοποιείται σε λαμπτήρες/φωτιστικό/εξοπλισμό Bluetooth 2402-2480 MHz, μέγιστη ισχύ εκπομπής RF 16dBm

Ⓜ Hierbij verklaart LEDVANCE GmbH dat de radioapparatuur van het type LEDVANCE SMART+ voldoet aan Richtlijn 2014/53/UE. De volledige tekst van de EU-verklaring van conformiteit is beschikbaar op het volgende internetadres: [smartplus.ledvance.com/declaration-of-conformity](http://smartplus.ledvance.com/declaration-of-conformity). Draadloze radio gebruikt in WiFi lampen/armaturen/onderdelen 2412-2472 MHz, max. RF uitgangsvermogen 20dBm. Draadloze radio gebruikt in Bluetooth lampen/armaturen/onderdelen 2402-2480 MHz, max. RF uitgangsvermogen 16dBm

Ⓝ Hämed deklarerar LEDVANCE GmbH att radioutrustningen av typen LEDVANCE SMART+ uppfyller kraven i Direktiv 2014/53/EU. Hela texten i EU:s deklARATION om överensstämmelse finns tillgänglig på följande internetadress: [smartplus.ledvance.com/declaration-of-conformity](http://smartplus.ledvance.com/declaration-of-conformity). Trådlös radio använd i WiFi lampor/armaturer /komponenter 2412-2472 MHz, max. RF utseffekt 20dBm. Trådlös radio använd i Bluetooth lampor/armaturer /komponenter 2402-2480 MHz, max. RF utseffekt 16dBm

Ⓖ LEDVANCE GmbH hävdar väntansvis, että LEDVANCE SMART+ -tyypin radionäite täyttää direktiivin 2014/53/EU vaatimukset. Löydät EU-vaatimustenmukaisuusvaakituksen kokonaisuuksena osoitteesta [smartplus.ledvance.com/declaration-of-conformity](http://smartplus.ledvance.com/declaration-of-conformity). WiFi-hamppussa/-valaisimissa/-komponentissa käytettävä langaton radio 2412-2472 MHz, maks. RF-lähtöteho 20dBm. Bluetooth-hamppussa/-valaisimissa/-komponentissa käytettävä langaton radio 2402-2480 MHz, maks. RF-lähtöteho 16dBm

Ⓗ LEDVANCE GmbH erklærer hermed at radioustrøbet type LEDVANCE SMART+ er i samsvar med EU-direktiv 2014/53/UE. EU-samsvarserklæringen fulde tekst er tilgængelig på følgende nettside: [smartplus.ledvance.com/declaration-of-conformity](http://smartplus.ledvance.com/declaration-of-conformity). Trådløs radio benyttes i WiFi-lampor/-armaturer/-komponenter 2412-2472 MHz, maks. RF-udgangseffekt 20dBm. Trådløs radio benyttes i Bluetooth-lampor/-armaturer/-komponenter 2402-2480 MHz, maks. RF-udgangseffekt 16dBm

Ⓜ Hermed erklærer LEDVANCE GmbH, at det trådløse udstyr type LEDVANCE SMART+ er i overensstemmelse med direktiv 2014/53/UE. EU overensstemmelseserklæringen fulde tekst findes på følgende internet-adresse: [smartplus.ledvance.com/declaration-of-conformity](http://smartplus.ledvance.com/declaration-of-conformity). Trådløs radio anvendes i WiFi pærer /lysarmaturer /komponenter 2412-2472 MHz, max. RF udgangseffekt 20dBm. Trådløs radio anvendes i Bluetooth pærer /lysarmaturer /komponenter 2402-2480 MHz, max. RF udgangseffekt 16dBm

Ⓝ Spoločnosť LEDVANCE GmbH prehlasuje, že vysielaci vybavení zaradené LEDVANCE SMART+ spĺňajú požiadavky smernice 2014/53/EU. Celý text ES prehlásení o shode nálezate na nasledujúcej internetovej adrese: [smartplus.ledvance.com/declaration-of-conformity](http://smartplus.ledvance.com/declaration-of-conformity). Vysielací použít v žiarovkách/svietidlách/próch WiFi využívajú frekvencie 2412-2472 MHz, maximálnu výžarovnú RF výkon 20dBm. Vysielací použít v žiarovkách/svietidlách/próch Bluetooth využívajú frekvenci 2402-2480 MHz, maximálnu výžarovnú RF výkon 16dBm

Ⓖ A LEDVANCE GmbH ezenmél kijelenti, hogy a LEDVANCE SMART+ típusú rádió berendezés teljesíti a 2014/53/EU irányelv előírásait. Az EU megfelelőségi nyilatkozat teljes szövegét megtalálható a következők internetes oldalán: [smartplus.ledvance.com/declaration-of-conformity](http://smartplus.ledvance.com/declaration-of-conformity). WiFi izzókban/lámpatestekben/komponenseken használt vezeték nélküli rádió: 2412-2472 MHz, max. kimenő RF teljesítmény 20dBm. Bluetooth izzókban/lámpatestekben/komponenseken használt vezeték nélküli rádió: 2402-2480 MHz, max. kimenő RF teljesítmény 16dBm

Ⓗ Firma LEDVANCE GmbH deklaruje, że urządzenia wykorzystujące fale radiowe typu LEDVANCE SMART+ spełniają wymogi dyrektywy 2014/53/UE. Pełen tekst europejskiej deklaracji zgodności dostępny jest pod adresem internetowym: [smartplus.ledvance.com/declaration-of-conformity](http://smartplus.ledvance.com/declaration-of-conformity). Modul

siejki bezprzewodowej użyty w lampach/oprawach/elementach WiFi 2412-2472 MHz, maks. moc wyjściowa sygnału bezprzewodowego – 20dBm. Modul siejki bezprzewodowej użyty w lampach/oprawach/elementach Bluetooth: 2402-2480 MHz, maks. moc wyjściowa sygnału bezprzewodowego – 16dBm

Ⓝ Týmto spoločnosť LEDVANCE GmbH prehlasuje, že rádiové zariadenie typu LEDVANCE SMART+ spĺňa smernicu 2014/53/EU. Celé znenie prehlásenia o zhode EU je dostupné na tejto internetovej adrese: [smartplus.ledvance.com/declaration-of-conformity](http://smartplus.ledvance.com/declaration-of-conformity). Bezdrôtový rádioripární použíty v žiarovkách/svietidlách/komponentoch WiFi 2412-2472 MHz, maks. RF výstupný výkon 20dBm. Bezdrôtový rádioripární použíty v žiarovkách/svietidlách/komponentoch Bluetooth 2402-2480 MHz, maks. RF výstupný výkon 16dBm

Ⓜ S tem družba LEDVANCE GmbH izjavlja, da je naprava LEDVANCE SMART+, ki sodi med radijsko opremo, skladna z Direktivo št. 2014/53/EU. Celotno besedilo izjave EU o skladnosti je na voljo na naslednjem internetnem naslovu: [smartplus.ledvance.com/declaration-of-conformity](http://smartplus.ledvance.com/declaration-of-conformity). Brežični radio, ki se uporablja v svetilkah/sijalkah/komponentah WiFi 2412-2472 MHz, maks. RF oddajna moč 20dBm. Brežični radio, ki se uporablja v svetilkah/sijalkah/komponentah Bluetooth 2402-2480 MHz, maks. RF oddajna moč 16dBm

Ⓗ Burada, LEDVANCE GmbH, teliz ekpman tipu LEDVANCE SMART+ Cihazının 2014/53/UE Direktifine uygun olduğunu beyan eder. EU uygunluk beyanının tam metni aşağıdaki internet adresinde mevcuttur: [smartplus.ledvance.com/declaration-of-conformity](http://smartplus.ledvance.com/declaration-of-conformity). WiFi lambaları/armatürleri/bileşenlerinde kullanılan kablosuz radyo 2412-2472 MHz, maks. RF çıkış gücü 20dBm. Bluetooth lambaları/armatürleri/bileşenlerinde kullanılan kablosuz radyo 2402-2480 MHz, maks. RF çıkış gücü 16dBm

Ⓝ Ovím tvrkou LEDVANCE GmbH izjavuje da je radio oprema tipa uređaja LEDVANCE SMART+ u skladu s direktivom 2014/53/EU. Celokupni tekst EU izjave o skladnosti dostupan je na sledećoj internetskoj adresi: [smartplus.ledvance.com/declaration-of-conformity](http://smartplus.ledvance.com/declaration-of-conformity). Bežični radio(uređaj) koji se upotrebljava u žaruljama/svijetilkama/komponentama sa funkcijom WiFi, frekvencija iznosi 2412-2472 MHz, a maks. radio/frekvencija izlaza snaga 20dBm. Bežični radio(uređaj) koji se upotrebljava u žaruljama/svijetilkama/komponentama sa funkcijom Bluetooth, frekvencija iznosi 2402-2480 MHz, a maks. radio/frekvencija izlaza snaga 16dBm

Ⓗ Prin prezenta, LEDVANCE GmbH declară că echipamentul radio Dispozitiv LEDVANCE SMART+ respectă Directiva 2014/53/UE. Textul complet al declarației de conformitate UE este disponibil online la următoarea adresă: [smartplus.ledvance.com/declaration-of-conformity](http://smartplus.ledvance.com/declaration-of-conformity). Radio fără fir folosit la lămpă/sistem de iluminat/componente WiFi 2412-2472 MHz, putere rezultată max. RF 20dBm. Radio fără fir folosit la lămpă/sistem de iluminat/componente Bluetooth 2402-2480 MHz, putere rezultată max. RF 16dBm

Ⓝ С настоящим декларация, радиооборудованное в соответствии с Директивой 2014/53/ЕС. Полный текст на ЕС декларация за съответствие е наличен на следния интернет адрес: [smartplus.ledvance.com/declaration-of-conformity](http://smartplus.ledvance.com/declaration-of-conformity). Безжични радиоструктур, използвани в Bluetooth лампи / осветелителни тела/компоненти 2402-2480 MHz, макс. РЧ изходна мощност 16dBm

Ⓗ LEDVANCE GmbH kiminbat katesölevaroq, że LEDVANCE SMART+ tüüpi raadioseades vastab direktiivile 2014/53/EU. EU vastusdeklaratsiooni täielik tekst on kättesaadav järgmisel veebiadressil: [smartplus.ledvance.com/declaration-of-conformity](http://smartplus.ledvance.com/declaration-of-conformity). Traadita radio, mida kasutatakse WiFi-lampides/valgustites/komponentides 2412-2472 MHz, maks. RF väljundvõimsus 20dBm. Traadita radio, mida kasutatakse Bluetooth-lampides/valgustites/komponentides 2402-2480 MHz, maks. RF väljundvõimsus 16dBm

Ⓗ LEDVANCE GmbH' parasiikla, kad radio jangos tipo "LEDVANCE SMART+" preitaisas atitinka direktivą 2014/53/ES. Visas ES atitikties deklaracijos tekstas pateiktas šio adresu: [smartplus.ledvance.com/declaration-of-conformity](http://smartplus.ledvance.com/declaration-of-conformity). Belaidis radijas, naudojamas WiFi lempos/svietulose/komponentuose 2412-2472 MHz, maks. RF šiejimo galia 20dBm. Belaidis radijas, naudojamas Bluetooth lempos/svietulose/komponentuose 2402-2480 MHz, maks. RF šiejimo galia 16dBm

Ⓗ Ar šo LEDVANCE GmbH paziņo, ka deklarācijā LEDVANCE SMART+ atbilst Direktīvai 2014/53/UE. ES atbilstības deklarācijas pilns teksts pieejams šajā tīmekļa adresē: [smartplus.ledvance.com/declaration-of-conformity](http://smartplus.ledvance.com/declaration-of-conformity). Bezvadu radio, kas izmantots WiFi lampās/gaismekļos/sastāvdaļās ar 2412-2472 MHz, maks. RF izvades jaudu 20dBm. Bezvadu radio, kas izmantots Bluetooth lampās/gaismekļos/sastāvdaļās ar 2402-2480 MHz, maks. RF izvades jaudu 16dBm

Ⓝ Ovím kompanija LEDVANCE GmbH izjavuje da je radio oprema tipa uređaja LEDVANCE SMART+ u saglasnosti sa direktivom 2014/53/EU. Celokupni tekst EU izjave o usaglasnosti dostupan je na sledećoj internet adresi: [smartplus.ledvance.com/declaration-of-conformity](http://smartplus.ledvance.com/declaration-of-conformity). Bežični radio uređaj koji se koristi u sijalicama/svijetlkama/komponentama sa WiFi funkcijom, frekvencija je 2412-2472 MHz, a maks. RF izlaza snaga 20dBm. Bežični radio uređaj koji se koristi u sijalicama/svijetlkama/komponentama sa Bluetooth funkcijom, frekvencija je 2402-2480 MHz, a maks. RF izlaza snaga 16dBm

Ⓝ Цією документом компанія LEDVANCE GmbH підтверджує, що радіоприймач типу LEDVANCE SMART+ Device відповідає вимогам Директиви 2014/53/ЄС для радіообладнання. Повний текст Декларації відповідності ЄС можна знайти за адресою: [smartplus.ledvance.com/declaration-of-conformity](http://smartplus.ledvance.com/declaration-of-conformity). Висielачі радіо, які використовуються в лампах WiFi/світельних/компонентах із частотою 2412-2472 МГц і віднодно радіочастотної потужністю 20 дБм. Висielачі радіо, які використовуються в лампах Bluetooth/світельних/компонентах із частотою 2402-2480 МГц і віднодно радіочастотної потужністю 16 дБм.

\* Ⓝ Referenzkontrolleinstellung Ⓝ Réglage de la commande de référence Ⓝ Impostazione controllo di riferimento Ⓝ Configuración de control de referencia Ⓝ Configuração de control de referência Ⓝ Ρύθμιση χειρισμού αναφοράς Ⓝ Referenzbesturingsinstellung Ⓝ Inställning för referenskontroll Ⓝ Vertuālais uzskaites Ⓝ Referansekontrollinstilling Ⓝ Referenzekontrolinstilling Ⓝ Nastavení referenčního ovládacího Ⓝ Referencia vezetés beállítás Ⓝ Ustawienie kontrol wartości odniesienia Ⓝ Nastavenie referenčného ovládania Ⓝ Nastavitev referenčnega nadzora Ⓝ Referans kontrol ayarı Ⓝ Referenta kontrolna postavka Ⓝ Setare control de referință Ⓝ Настройка на референцния контрол Ⓝ Vörðurkontrolli seadistus Ⓝ Etaloninio ypatumų nustatymas Ⓝ Apsaucas vadības iestatījums Ⓝ Postavka kontrole referențe Ⓝ Налаштування еталонного контролю



C10514265  
G11181406  
24.11.2023

LEDVANCE GmbH  
Steinerne Furt 62  
86167 Augsburg, Germany  
[www.ledvance.com](http://www.ledvance.com)